

# FROZEN

LA REINA DEL GEL



RIDER TECNICO  
GIRA 2016-2017

## PLANNING

- \_ 8:00H.
  - \_ Llegada al teatro e inicio de descarga y montaje.
- \_ 12:00H.
  - \_ Enfoque.
- \_ 14:00H .
  - \_ Parada para comida.
- \_ 15:00H.
  - \_ Programación luces.
  - \_ Pruebas de sonido.
  - \_ Pase técnico.
- \_ xx:xxH .
  - \_ Función.
- \_ 30 minutos después de la función.
  - \_ Inicio desmontaje.

## ESPACIO ESCÉNICO

### -CONDICIONES GENERALES

- \_ Es necesario poder obtener un blackout total en escenario.
- \_ El escenario debe estar libre de cualquier objeto ajeno al espectáculo así como escaleras, etc.
- \_ Se adjuntan al final del documento los planos de iluminación, también: escenografía y tramoya es estos mismos.

### -AFORO

- \_ Es espacio escénico debe estar completamente y correctamente aforado desde cualquier punto de la sala. En caso de ser necesario se añadirá una alemana.

### -CICLORAMA

- \_ Blanco, como mínimo igual de ancho que el espacio escénico y con altura suficiente como para superar las varas de luces, Será montado por detrás de un gobelin BLANCO que trae la compañía

### -ESCENARIO

- \_ suelo negro de color uniforme i sin manchas ni desconchones.

## ILUMINACIÓN

### -FOCOS

- \_ 4 cabezas movies showtec phantom spot50. (Propios)
- \_ 4 cabezas movies ROBE POINTE. (Propios)
- \_ 9 par led proligh. (propios)
- \_ 6 par led CAMEO. (propios)
- \_ 8 Barras led showtec pixel bar12 (Propios)
- \_ 20 pc's 1kw (con palas).
- \_ 16 fresnel.
- \_ 28 recortes.

### -CALLES Y PEANAS.

- \_ 6 estructuras de calle.

### -FILTROS.

- \_ En caso de que en teatro no disponga de todos los filtros la compañía traerá los que hagan falta.

## EFFECTOS

- \_ 1 máquina de micro partículas (propia)
- \_ 2 máquinas de humo hazer (auditórium)

## MAQUINARIA

### -varas iluminación

- \_ 5 varas electrificadas en el escenario.
- \_ 1 vara o galería con fácil acceso para frontal.
- \_ En caso de no poder iluminar el ciclorama desde abajo una vara para iluminarlo.

### -VARAS TRAMOYA

- \_ 1 vara para gobelin blanco.
- \_ 1 vara para telón de boca blanco propio.
- \_ 3 vara vara para bambalinas y patas propias.

-SE ADJUNTAN PLANOS AL FINAL DEL DOCUMENTO.

## SONIDO:

- 2 side fill.
  - p.a. adecuada al recinto.
- Contacto: Guillermo Ximelis Adrover: 675694498

## CONTROL DE SONIDO E ILUMINACIÓN

- Centrado al escenario y sin ningún impedimento visual ni sonoro.
- los dos controles deben estar o juntos o comunicados visualmente si ningún impedimento visual.
- El control debe estar bien iluminado y limpio en todo momento desde la llegada de los técnicos hasta la salida de estos.
- Comunicado con escenario vía intercom, no se aceptaran walkies para substituir a estos.
- Como mínimo se necesita una superficie para poder montar el control de unos 2,5 metros de ancho por 1 metro de profundo.

-CONTROL DE SONIDO: (SERÁ NECESARIO UN CAT6 DESDE CONTROL HASTA ESCENARIO)

-AVID S3.

### -CONTROL DE LUCES.

\_ Avolites titan Mobile.

- Universo a: convencional del teatro.
- Universo b: robótica.

# FROZEN

LA REINA DEL GEL

## PERSONAL NECESARIO

### -CARGA Y DESCARGA.

\_ 2 personas.

### -MONTAJE Y DESMONTAJE.

\_ 1 técnico de sonido.

\_ 1 Técnico de luces.

\_ 1 Maquinista.

### -DURANTE LAS FUNCIONES.

\_ 1 Técnico de sonido.

\_ 1 Técnico de luces.

\_ 1 maquinista.

## CONTACTO

### - ILUMINACIÓN

\_ Joan biel serra segui

\_ e-mail: [joanbielserra@quinshowaudiovisuals.com](mailto:joanbielserra@quinshowaudiovisuals.com)

\_ Teléfono: 608436830

\_ [www.quinshowaudiovisuals.com](http://www.quinshowaudiovisuals.com)



### -SONIDO

\_ Guillermo Ximelis adrover

\_ e-mail: [guillem@soundwave.es](mailto:guillem@soundwave.es)

\_ Teléfono: 675694498

\_ [www.soundwave.es](http://www.soundwave.es)



### - DIRECCIÓN/ PRODUCCIÓN

\_ Rafel Brunet

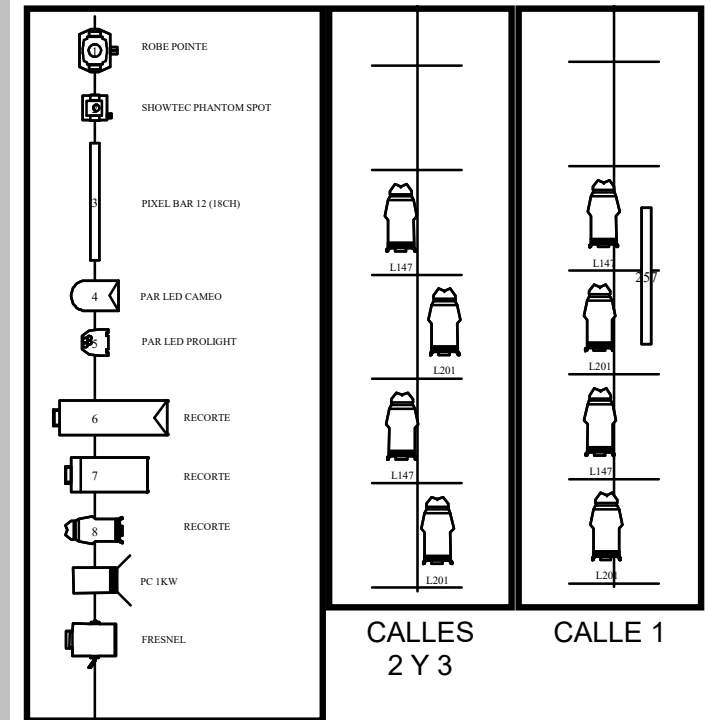
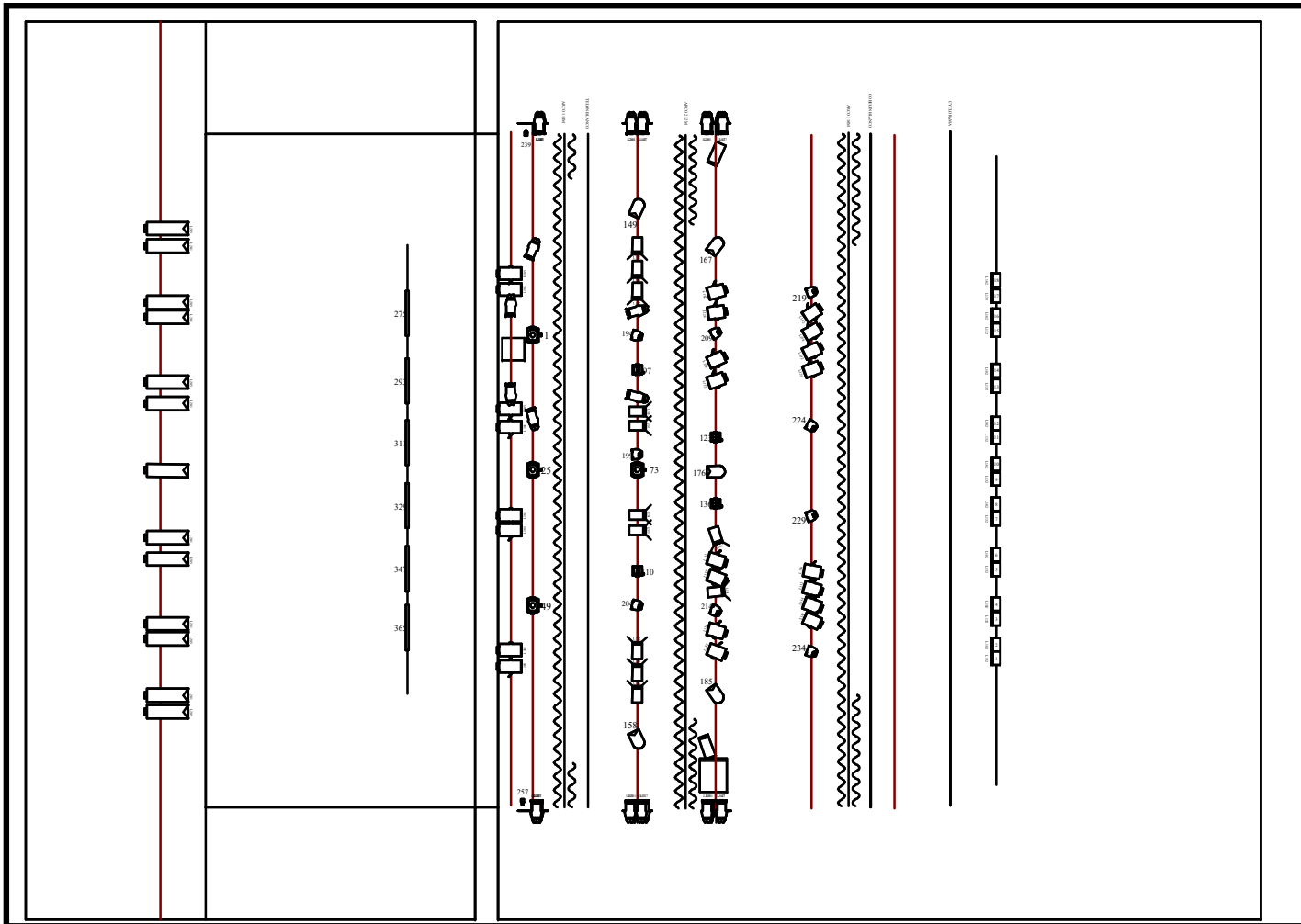
\_ e-mail: [rbrunet@mallorcaso.com](mailto:rbrunet@mallorcaso.com)

\_ Teléfono: 651836293



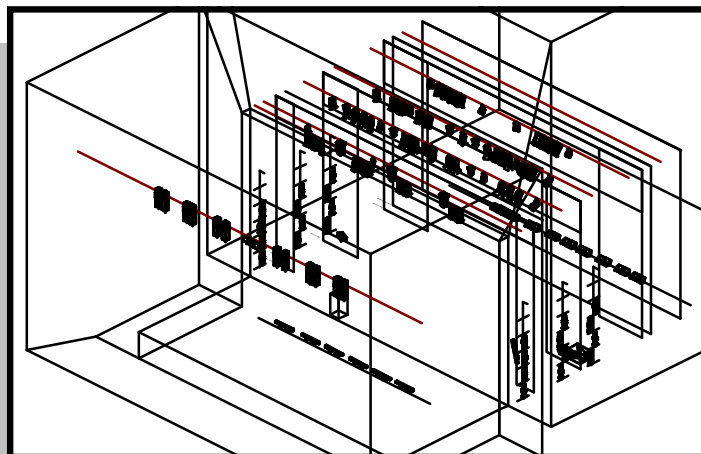
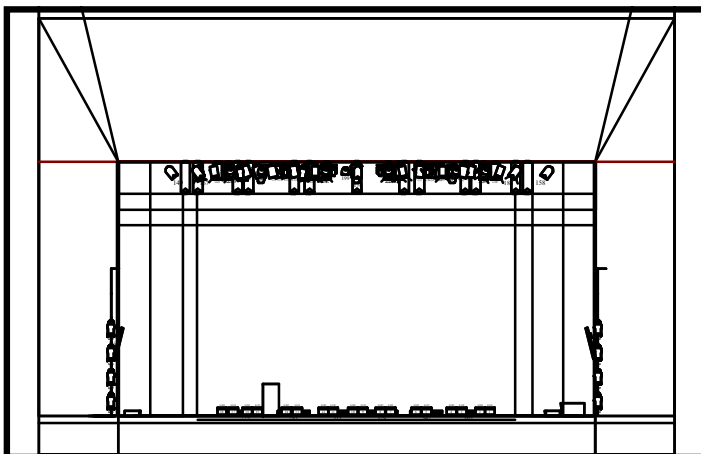
SE ADJUNTAN PLANOS A CONTINUACIÓN

ÚNICO RIDER VALIDO DESDE FEBRERO 2017



### NOTES

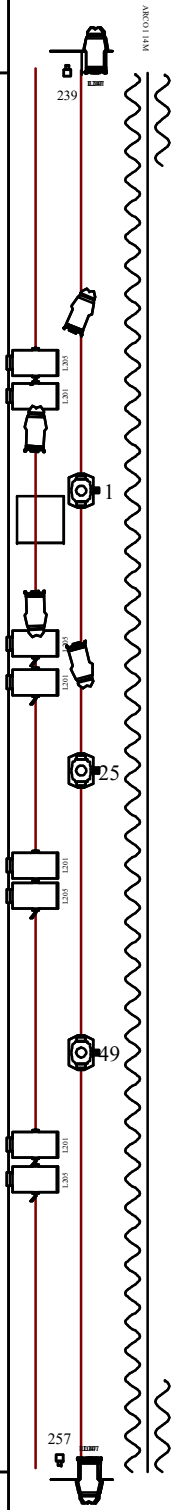
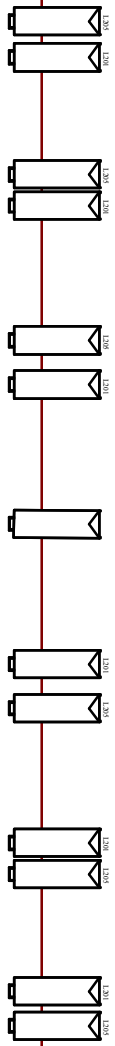
- UNIVERSO 1: CONVENCIONAL
- UNIVERSO 2: ROBOTICA
- HAZERS TEATRO:
  - IZQUIERDA: CANAL 400
  - DERECHA: CANAL 403
- MICROPARTICULAS COMPAÑIA: 510
- REMOTE DECORADO 500 A 509



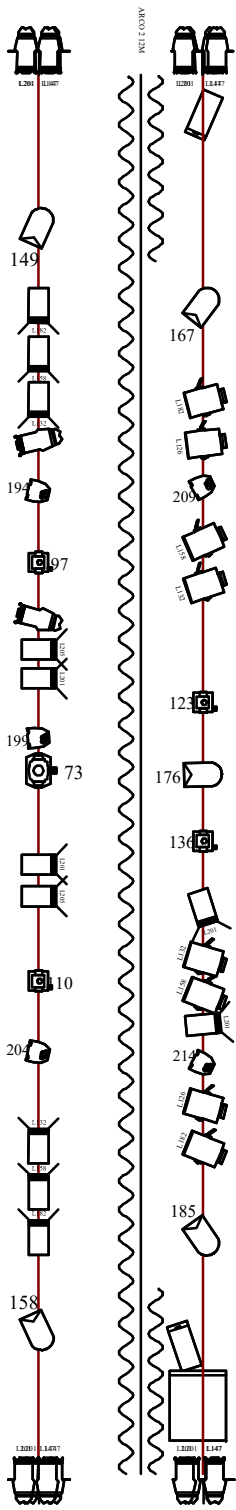
FROZEN LA REINA DEL GEL

Lighting Designer: **JOAN BIEL SERRA**  
 Asst. Lighting Designer: **QUINSHOW AUDIOVISUALS**  
 Venue: **AUDITORIUM DE PALMA**

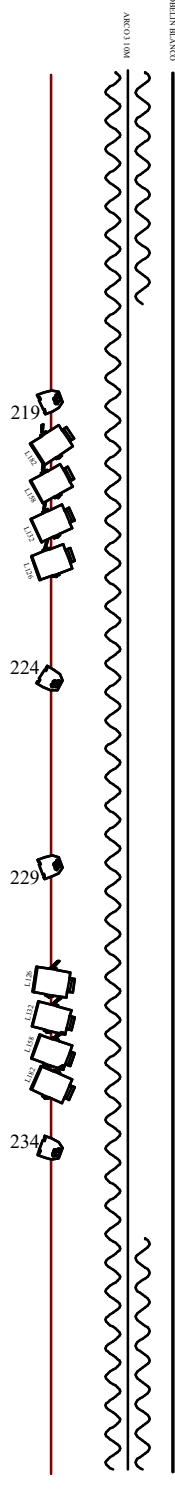
Show Credits



TELEFONIA



ARCO 104

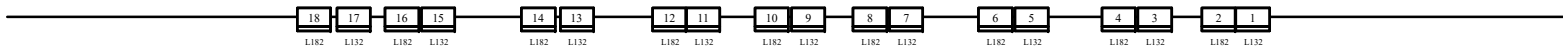


ARCO 104

GABINETE

CICLOGRAMA





CYCLORAMA



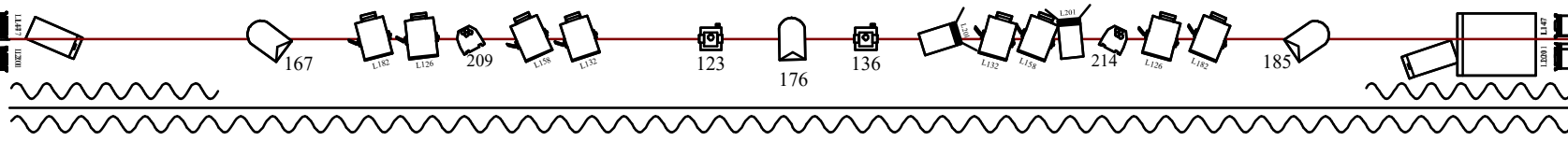
GOBELIN BLANCO



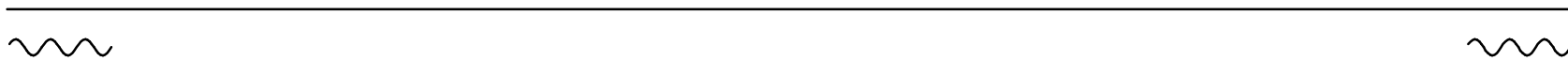
ARCO 3 10M



ARCO 2 12M



TELÓN BLANCO



ARCO 1 14M

